

Männer am Feuer

Hier findest du alle Informationen, damit du eine gute Anreise hast, den Platz findest und das Wichtigste dabei hast.

Nimm Folgendes mit

Etwas zum Essen und Trinken (wenn möglich machen wir Feuer), der Jahreszeit und Witterung angepasste Kleidung, falls du mit uns übernachten willst Schlafsack und evtl. Zelt oder Tarp (2 Plätze können wir anbieten).

Kosten: Die Teilnahme an diesen Abenden ist kostenlos. Bring deine Freunde und Bekannten mit!

Anmeldung: Erwünscht, damit wir dich bei kurzfristigen Änderungen auf dem Laufenden halten können.

Anreise mit ÖV/mit Auto

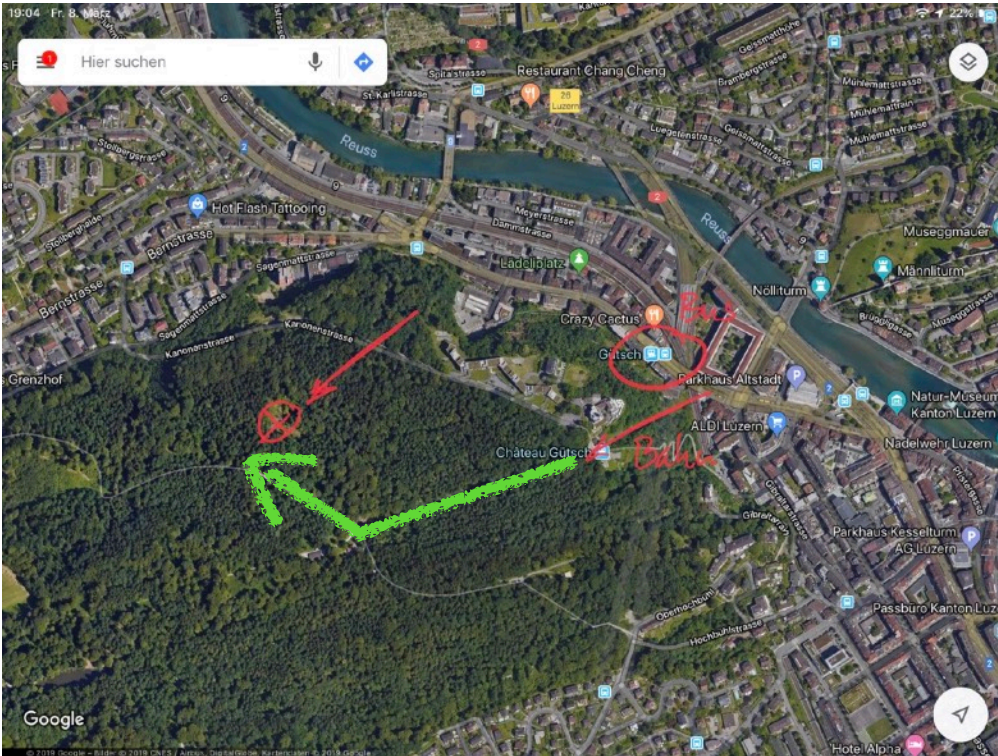
Fragen und Notfallnummern

Hannes: 079 523 00 56

Ruedi: 079 671 07 94

Die Feuerstellen

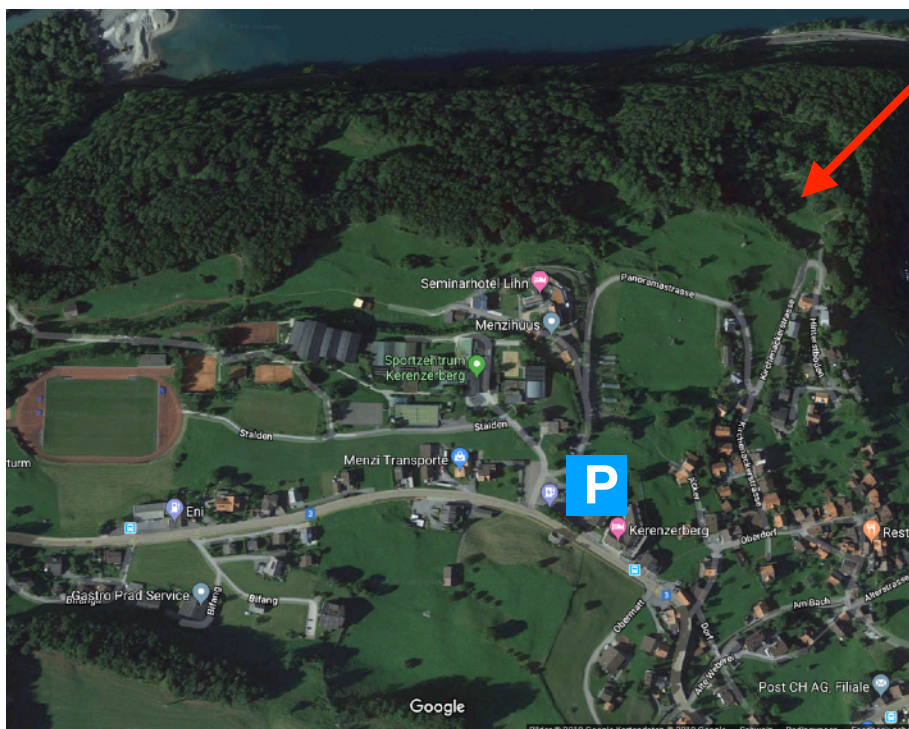
11.5., 19.00 Uhr, in Luzern: Gütschwald



Anreise mit ÖV: In Luzern ab Bahnhof mit Bus No.2 bis Station Gütsch, Strasse überqueren zur Gütschbahn. Ticket für Zone 10 ist für die Gütschbahn gültig.

Anreise mit Auto: Bis zum Hotel Gütsch, Parkplatz an der rechten Seite der Kanonenstrasse (nicht beim Hotel!). Oder Parkhaus Altstadt benutzen und dann zu Fuss zur Gütschbahn. Vom Hotel Gütsch zu Fuss über die Waldstrasse, nach 250m rechts, nach 100m Feuerstelle am Weg.

22.6., 19.00 Uhr, in 8757 Filzbach Glarus Nord



Anreise mit ÖV: Per Bahn via Ziegelbrücke oder mit der S25 direkt ab Zürich HB nach Näfels-Mollis, ab da mit dem Bus bis "Filzbach, Sportzentrum". Gute Verbindungen gibt es mit der S4 bis Mühlehorn, dort Umsteigen auf den Bus Richtung Filzbach-Näfels-Mollis. Auch auf dieser Linie bis zur Bushaltestelle "Filzbach, Sportzentrum".

Anreisen mit dem Auto: A3, Zürich - Chur, Ausfahrt 44, Niederurnen/Glarnerland. In Näfels links abbiegen. Richtung Kerenzerberg bis Filzbach. 300 Meter nach der Tankstelle links abbiegen auf den grossen Parkplatz.

A3, Chur - Zürich, Ausfahrt 47 Murg/Kerenzerberg. Immer Richtung Kerenzerberg/Filzbach. Von Obstalden her kommend, durch Filzbach fahren und beim Sportzentrum Kerenzerberg rechts in den grossen Parkplatz abbiegen
Parkplätze stehen gratis zur Verfügung.

Ab da 700 Meter zu Fuss zur Feuerstelle.

12.7., 19.00 Uhr, im Raum Zürich

7.9., 19.00 Uhr, in 4206 Seewen Grenzgebiet Solothurn/Baselland



Maennerwelten.ch
Hannes Hochuli
Hinterdorfstrasse 23
CH-8753 Mollis GL

Mobile 079 523 00 56
Skype hannes_hochuli
hannes@maennerwelten.ch